

Neue Dimensionen gestalterischer Freiheit: Kreative Gestaltungstechniken mit Brillux



..Service wo immer Sie sind.



→ www.brillux.de

Die Möglichkeiten zur Gestaltung von Innenräumen mit kreativen Oberflächentechniken sind grenzenlos. Diese Broschüre gibt Ihnen einen Überblick über die verschiedenen kreativen Anwendungstechniken für den Wand- und Deckenbereich. Sie ist themenorientiert aufgebaut – jedem Gestaltungsthema sind verschiedene Kreativtech-

niken und Produkte zugeordnet. Mithilfe des nebenstehenden Inhaltsverzeichnisses finden Sie auf einen Blick die passende kreative Technik für Ihren Gestaltungswunsch bzw. Anwendungszweck.

Sehr praktisch und bequem sind auch die neuen Möglichkeiten, die Ihnen unsere App eröffnet: Jeder Rubrik ist in dieser Broschüre ein QR-Code zugeordnet, über den Sie mit Ihrem Smartphone überall von unterwegs zu jeder kreativen Technik schnell die aktuelle Ausführungsbeschreibung aufrufen können. Hierzu fotografieren Sie einfach den Code ab und Sie werden zu den entsprechenden Ausführungsbeschreibungen weitergeleitet.

Die Ausführungsbeschreibung informiert Sie über die einzelnen Arbeitsschritte, die notwendigen Materialien, Werkzeuge sowie Verbrauchsangaben. So haben Sie auch mobil immer die wichtigsten Daten zur Hand.



Inhaltsverzeichnis

	Kreativtechnik	Kennnummer*	Seite
Kreative Wandgestaltung im Wandel der Zeit			4–5
Metallische Wandgestaltungen			
Creativ Lucento 83	· Metallstrukturtechnik Casino	4c10	6–7
	· Metallstrukturtechnik Traverso	4c11	
Creativ Metallico 76	· Metalleffekttechnik Staccato	4c06	8–9
	· Metalleffekttechnik Cambiato	4c07	
	· Metalleffekttechnik Particolare	4c08	
Mineralische Wandgestaltungen			
Creativ Algantico 70	· Version Stucco	6c01	10–13
	· Version Sasso	6c03	
	· Version Vivace	6c04	
	· Version Lusso	6c06	
	· Version Rustika	6c02	
Creativ Sentimento 78	· Feinstruktur	7c01	14–17
	· Grobstruktur	7c02	
	· Antikstruktur	7c05	
	· Reliefstruktur	7c03	
	· Sichtbetonoptik	7c04	
Lasurtechniken			
Creativ Viviato 72	· Lasurtechnik auf Streichputz	3c07	18–19
	· Wischtechnik klassisch	3c01	
	· Wischtechnik verlaufend	3c03	
	· Lasurtechnik gewolkt	3c06	
Creativ Classico 50	· Spachteltechnik	1c01	20–23
	· Tupftechnik	1c03	
	· Pinsellasurechnik	1c07	
	· Particolaretechnik	1c08	
	· Farfallatechnik	1c02	
	· Verlauftechnik	1c06	
Creativ Vedendo 74	· Lasurtechnik mit Kontrasteffekt	4c05	24
Creativ Vivalin Fassadenlasur 866	· Lasurtechnik für außen	3c09	25
Stein-Interpretationstechniken			
	· Sandsteintechnik	5c04	26–29
	· Glättemarmortechnik	5c01	
	· Antikmarmortechnik	5c02	
	· Schiefertechnik	5c05	
	· Travertintechnik	5c06	
	· Granitsteintechnik	5c03	
Effekttechniken			
	· Spachtel-Strukturtechnik	2c03	30–31
	· Ferro-Antika-Technik	4c04	
	· Wickeltechnik/Stempeltechnik	4c01	
	· Mehrfarbenglättechnik	4c03	
Bildbeschreibung	Eingesetzte Materialien und Farbtöne		32–35

*Auf der Brillux Website gelangen Sie durch Eingabe der Kennnummer in der Suchfunktion direkt zur Ausführungsbeschreibung der jeweiligen Technik.

Kreative Wandgestaltung im Wandel der Zeit

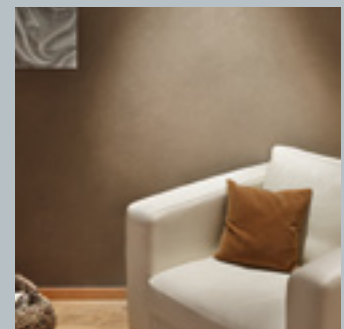
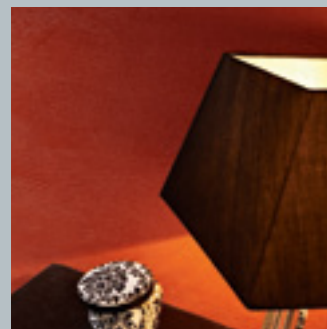
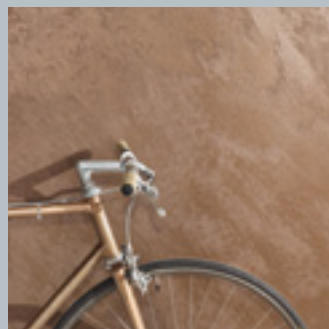
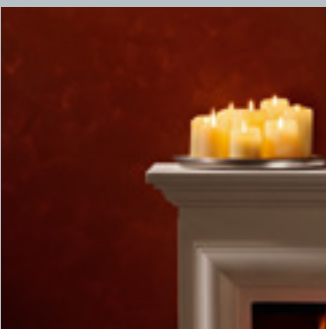
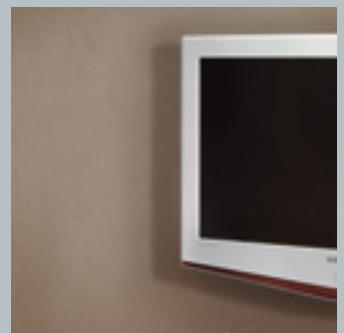
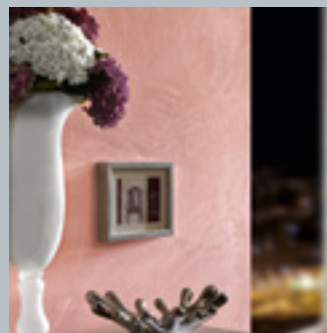
Voll im Trend: Raumgestaltung mit kreativen Oberflächentechniken

Die kreative Gestaltung von Wandflächen hat eine lange Tradition. Was früher jedoch aufgrund der aufwendigen und kostspieligen Verarbeitung nur einer bestimmten Klientel vorbehalten war, lässt sich heute in einem breiten Kundenkreis verwirklichen. Brillux bietet ein großes Sortiment an modernen, innovativen Kreativprodukten, die eine rationelle Applikation ermöglichen und Oberflächen erzielen, die alten Originalen zum Verwechseln ähnlich sehen.

Aber nicht nur die Imitationen von historischen Oberflächen oder Vorbildern aus der Natur wie Marmor, Granit oder Sandstein sind mit unseren Kreativprodukten möglich. Auch ganz individuelle, eigenständige Optiken sind machbar – vor allem natürlich die Umsetzung aktueller Trendrichtungen wie »Metallische Wandgestaltungen«. Denn mit Produkten wie Creativ Lucento 83 und Creativ Metallico 76 lassen sich metallische Effekte perfekt umsetzen.

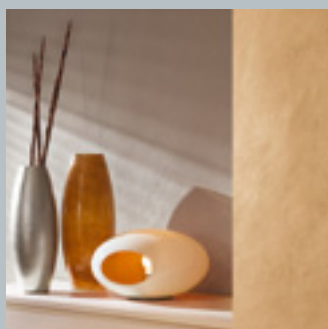
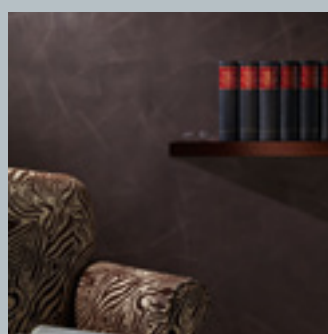
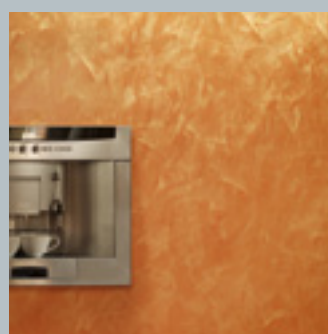
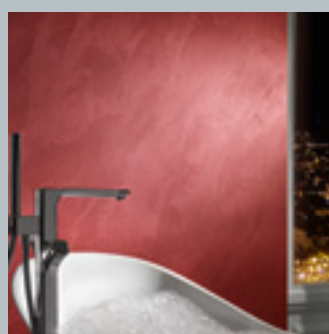
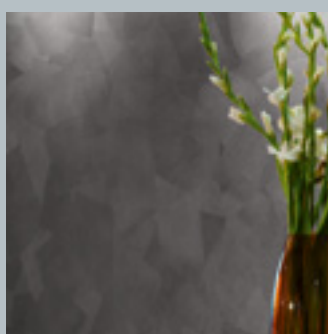
Ein weiterer Trend sind »Mineralische Wandgestaltungen«. Techniken auf Basis natürlicher Materialien bieten den zusätzlichen Vorteil der Regulierung des Raumklimas. Das passende Produkt hierzu ist Creativ Sentimento 78. Neben überzeugenden ökologischen Eigenschaften begeistert Creativ Sentimento 78 mit vielen schönen Anwendungstechniken – von der einfachen, nahezu glatten Wand über Sichtbetonimitationen bis hin zur rustikalen Wandgestaltung. Mit Creativ Sentimento 78 steht

Ihnen ein starkes, trendorientiertes Produkt mit enorm breitem Anwendungsspektrum zur Verfügung.



Natürlich finden Sie auf den folgenden Seiten auch bewährte Klassiker. Von der universell einsetzbaren Dekolasurefarbe Creativ Classico 50 bis zu Creativ Algantico 70 für venezianische Glättetechniken – das Spektrum für die kreative handwerkliche Gestaltung von Wand- und Deckenflächen ist enorm groß.

Diese Broschüre ist klar nach Gestaltungsthemen strukturiert und gibt Ihnen dadurch einen optimalen Überblick. Wir wünschen Ihnen viele Inspirationen und kreative Gestaltungsideen bei der Lektüre!



Metallische Wandgestaltungen

Metallisch glänzende Wand- und Deckenflächen vermitteln eine ganz besonders exklusive Atmosphäre. Je nach Farbtonrichtung wirken sie sehr edel und vermitteln einen Hauch von Adel – oder sie leuchten

kräftig, schillern und glitzern geheimnisvoll. Mit dieser Art der Wandgestaltung lassen sich die unterschiedlichsten Rauminszenierungen perfekt realisieren.



Creativ Lucento 83/Casino



Creativ Lucento 83/Casino

Creativ Lucento 83 für besondere Tiefenwirkung

Creativ Lucento 83 bietet Ihnen besonders vielfältige Möglichkeiten für die metallische Gestaltung von Wand- und Deckenflächen. Neben den hochwertigen Pigmenten auf Gold- und Silberbasis wird mit

dem Effektzusatz Creativ Cristallo 183 außerdem eine ganz besondere Tiefenwirkung erzielt. Durch akzentuierte Beleuchtung entstehen in der flächigen Gestaltung sehr schöne, dreidimensionale Effekte.

Die hohe Nassabriebklasse 1 schafft optimale Voraussetzungen, um auch repräsentative Bereiche mit hohem Publikumsverkehr zu gestalten. Die beiden Basisfarbtöne Silber und Gold können über

das Brillux Farbsystem in über 60 Farbvarianten getönt werden. So eröffnet Ihnen Creativ Lucento 83 ein weitreichendes Spektrum zur individuellen farbigen Gestaltung.



→ [www.brillux.de/
metallische-
wandgestaltungen](http://www.brillux.de/metallische-wandgestaltungen)



Metallstrukturtechnik Casino

Die Ausführungstechnik Casino beschreibt die Standard-Anwendung von Creativ Lucento 83 mit dem Effektzusatz Creativ Cristallo 183. Je nach Gestaltungswunsch kann mit dieser Technik ein offenes oder ein

geschlossenes, flächiges Struktur- bild erzielt werden. Beide Varianten unterscheiden sich in der Art sowie im Zeitpunkt der abschließenden Strukturierung.



Metallstrukturtechnik Traverso

Metallische Effekte in Kombination mit gezielten Richtungsverläufen: In der Ausführung als Metallstrukturtechnik Traverso lassen sich solche Richtungsverläufe sehr gut darstellen. Die Ausrichtung kann horizontal, vertikal oder diagonal erfolgen – je nach Wunsch und Vorstellungen des Auftraggebers oder angepasst an die baulichen Gegebenheiten.



Creativ Lucento 83/Traverso

Metallische Wandgestaltungen

Creativ Metallico 76 mit dezenter Strukturierung

Creativ Metallico 76 eröffnet Ihnen viele Möglichkeiten zur metallischen Gestaltung mit sehr dezent strukturierten Oberflächen. Durch unterschiedliche Ausführungstechniken entstehen differenzierte

Ansichten mit identischem Farbspektrum. Creativ Metallico 76 ist in über 60 Farbtonvarianten, basierend auf den Grundfarbtönen Silber und Gold, erhältlich.

Creativ Metallico 76/Staccato



Creativ Metallico 76/Staccato

Metalleffekttechnik Staccato

Durch die abschließende Strukturierung mit einer speziellen Kunststoffkelle erzielt die Metalleffekttechnik Staccato eine besonders lebhaftere Oberfläche. Wie bei allen metallischen Beschichtungen lassen sich der Richtungsverlauf

und das Spiel zwischen Glanz und Matt durch eine gezielte Beleuchtung besonders unterstützen. So in Szene gesetzt, setzen die Flächen einen hochwertigen Glanzpunkt in der Innenraumgestaltung.



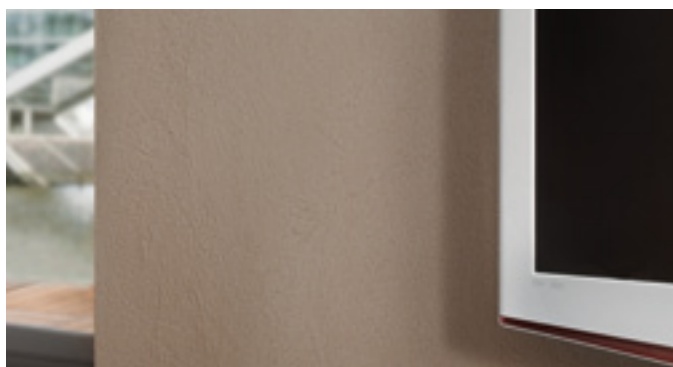
→ [www.brillux.de/
metallische-
wandgestaltungen](http://www.brillux.de/metallische-wandgestaltungen)



Metalleffekttechnik Cambiato

Bei dieser Ausführungstechnik wird Creativ Metallico 76 auf glattem Untergrund aufgetragen und mit einem Dekowischer in kurzen Schlägen kreuz und quer verschlichtet. Die leichten Bürstenschläge bleiben in der fertigen Technik erhalten und bieten so eine dezent strukturierte Oberfläche mit changierendem, metallischem Glanz. Für einen leicht plastischen Effekt erfolgt der Auftrag in zwei Dekogängen.

Creativ Metallico 76/Cambiato



Creativ Metallico 76/Particolare

Metalleffekttechnik Particolare

Bei der Metalleffekttechnik Particolare erfolgt die abschließende Strukturierung der Fläche durch das Einlegen und Abziehen einer Folie in das frisch aufgetragene Creativ Metallico 76. Dabei entsteht eine dezent strukturierte, knitterartige

Oberfläche. Dieser Effekt hat eine sehr zurückhaltende Wirkung und tritt erst bei Betrachtung im Streiflicht in Erscheinung – perfekt geeignet für die Gestaltung besonders edler Raumin szenierungen.

Mineralische Wandgestaltungen

Wandgestaltungen mit Produkten auf natürlicher Basis wie Kalk und Marmormehl stehen aufgrund ihrer vielen positiven Eigenschaften hoch im Kurs: Sie sind frei von Konservierungsstoffen und haben dank ausgewählter, natürlicher Rohstoffe einen positiven Einfluss auf das Raumklima. Die hohe Alkalität von

Produkten auf Kalkbasis bietet keinen Nährboden für Schimmelpilzsporen.

Creativ Algantico 70 für venezianische Spachteltechniken nach historischem Vorbild

Mit Creativ Algantico 70 und der venezianischen Spachteltechnik lassen sich glatte, farblich changierende Oberflächen mit feinem Marmorcharakter erstellen. Ursprünglich wurde diese edle Art der Oberflächengestaltung in Italien entwi-

ckelt, um polierten, feinkristallinen Marmor zu imitieren. Der marmor-typische, changierende Effekt entsteht hier durch mehrschichtige Spachtelungen mit Creativ Algantico 70 und abschließendem Verdichten der Flächen.

Version Stucco

Die Version Stucco eignet sich ideal zur Erstellung zusammenhängender, im Verbund harmonischer, vollflächig gestalteter Wände und Decken.

Diese Technik wird in dreischichtiger Spachtelung ausgeführt und stellt gleichzeitig die Basis für weitere venezianische Spachteltechniken, z. B. die Version Sasso, dar.

Creativ Algantico 70/Stucco





→ [www.brillux.de/
mineralische-
wandgestaltungen](http://www.brillux.de/mineralische-wandgestaltungen)



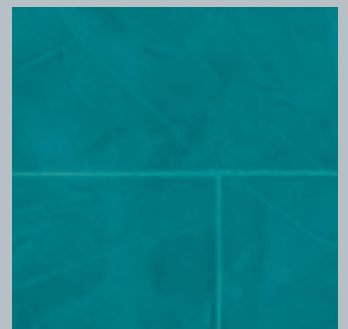
Creativ Algantico 70/Sasso



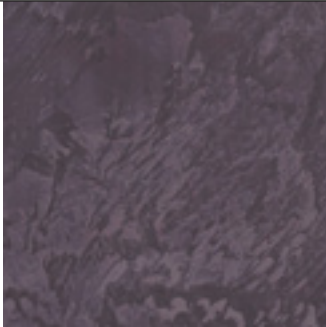
Version Sasso

Bei der Version Sasso gibt es zusätzlich eine Aufteilung in Steinformate. Die einzelnen Steine werden im Richtungsverlauf bearbeitet, wodurch die charakteristischen

Merkmale des Marmors rationell nachempfunden werden können.



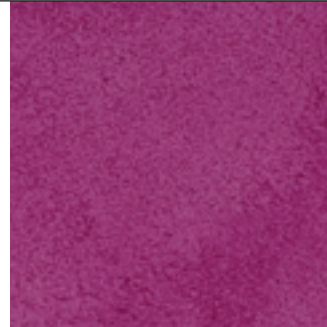
Mineralische Wandgestaltungen



Version Vivace

Anders als bei der Version Stucco wird bei der Gestaltungstechnik Vivace der erste Dekogang mit einer leicht plastischen Struktur ausgeführt. Sobald der zweite

Dekogang verdichtet ist, bezaubern die Flächen durch einen lebhaften Charakter mit changierendem Matt-Glanz-Effekt und leicht plastischer Struktur.



Version Lusso

Wenn besonders feinporige Oberflächen mit dezenter Ausstrahlung gewünscht sind, empfiehlt sich die Version Lusso. Hierzu wird Creativ Algantico 70 mit einer Strukturwalze bearbeitet. Durch den Feinschliff ergeben sich glatte Flächen mit

leichter Porigkeit. Abschließend wird noch einmal gespachtelt und verdichtet, wodurch der typische, changierende Matt-Glanz-Effekt erreicht wird. Diese Wandgestaltung harmonisiert hervorragend mit moderner, geradliniger Architektur.



Creativ Algantico 70/Vivace



Creativ Algantico 70/Lusso



→ [www.brillux.de/
mineralische-
wandgestaltungen](http://www.brillux.de/mineralische-wandgestaltungen)



Version Rustika

Die Version Rustika wird auf einem rau strukturierten Untergrund ausgeführt. Hierzu bietet sich zunächst ein Arbeitsgang mit Creativ Sentimento 78 in einer Kellen- oder Bürstenstruktur an. Die Rautiefe der

so entstandenen Struktur wird nun vollständig mit Creativ Algantico 70 füllend gespachtelt. Nach dem abschließenden Verdichten erhalten die Flächen ihr feinstriktales Aussehen mit changierendem Ober-

flächenglanz. Die Version Rustika eignet sich besonders zur optischen Betonung von Teilflächen.



Creativ Algantico 70/Rustika

Mineralische Wandgestaltungen

Creativ Sentimento 78 – die klassische Art des italienischen Feinputzes

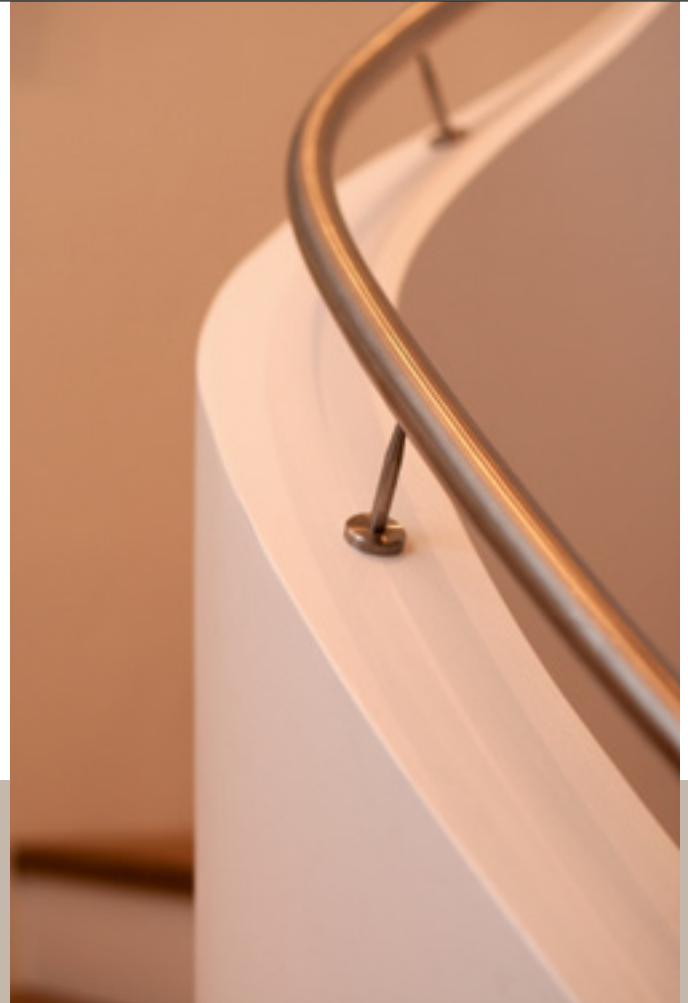
Mit Creativ Sentimento 78 steht Ihnen ein Feinputz auf Kalkbasis mit Marmormehl für die natürliche, kreative Wandgestaltung zur Verfügung. Die Ausführung kann als Fein- oder Grobstruktur, Reliefstruktur, Antikstruktur oder trendgerecht in Sichtbetonoptik

erfolgen. Die Oberflächen sind hoch diffusionsfähig und bieten aufgrund ihrer natürlichen Alkalität keinen Nährboden für Schimmelpilzsporen. Damit leistet Creativ Sentimento 78 einen wertvollen Beitrag für gesundes Wohnen.

Feinstruktur

Als Feinstruktur mit verpresster Oberfläche sorgt der in Creativ Sentimento 78 enthaltene silikatische Naturglimmer für eine zusätzliche Belebung der Oberfläche. Für diese Art der Verarbeitung erfolgt nach dem zweimaligen Materialauftrag und Filzen der Oberfläche ein Glätten und anschließendes Verpressen der Flächen.

Durch die optionale Zugabe des anthrazit-farbenen Creativ Strukturkorns 178 wird der natürliche Charakter von Creativ Sentimento 78 zusätzlich betont.



Creativ Sentimento 78/Feinstruktur





→ [www.brillux.de/
mineralische-
wandgestaltungen](http://www.brillux.de/mineralische-wandgestaltungen)



Grobstruktur

Die Ausführung als Grobstruktur zeigt Creativ Sentimento 78 von seiner fein-rustikalen Seite mit leicht wolkiger Oberfläche. Der zweite Materialauftrag wird bei dieser Technik vollflächig mit

einem Zellkautschuk-Reibebrett gefilzt. Die feinkörnige, leicht geglättete Oberfläche bleibt matt stehen, wodurch der edle, natürliche Charakter des Produktes unterstrichen wird.



Creativ Sentimento 78/Grobstruktur



Mineralische Wandgestaltungen

Creativ Sentimento 78/Antikstruktur

Antikstruktur

Für exklusive Flächen mit rustikalem Flair empfiehlt sich die Ausführung als Antikstruktur. In dieser Technik lassen sich auch große Flächen rationell erstellen und

wirken aufgrund der grob strukturierten Oberfläche dominanter als eine fein strukturierte Fläche. Creativ Sentimento 78 wird für diese Technik im zweiten Dekogang

mit der venezianischen Glättetelle aufgeraut und nach kurzer Abluftzeit oberflächlich geglättet.



Reliefstruktur

Als Reliefstruktur werden mit Creativ Sentimento 78 musterartige Oberflächen erzielt, wobei die Reliefstruktur einen frei gewählten Richtungsverlauf erhält. Je nach Objektsituation oder Kundenwunsch

ist eine horizontale, vertikale oder wellenförmige Ausrichtung möglich. Um die erhabenen Stellen im Glanz deutlicher zu betonen und den im Produkt enthaltenen silikatischen Naturglimmer mehr hervorzuheben,

kann die Reliefstruktur optional auch oberflächlich verdichtet werden. Durch diesen Vorgang des Verdichtens wird die Tiefenwirkung noch verstärkt.



Creativ Sentimento 78/Reliefstruktur



→ [www.brillux.de/
mineralische-
wandgestaltungen](http://www.brillux.de/mineralische-wandgestaltungen)



Sichtbetonoptik

In der Gestaltung von Innenräumen ist der puristische Charakter von Betonflächen zunehmend mehr gefragt. Wandflächen in Sichtbetonoptik vermitteln Robustheit und schaffen einen einzigartigen Loft-Charakter. Gegenüber »echtem« Beton bietet die Ausführungstechnik

mit Creativ Sentimento 78 den Vorteil, dass individuelle Schriftzüge oder Logos als Hoch-Tief-Technik umgesetzt werden können. Die Nähe zum Original Sichtbeton wird durch die Ausbildung von Fugen zusätzlich unterstrichen.

Der Farbtonfächer Creativ Sentimento 78 bietet Ihnen für diese Art der Wandgestaltung ein spezielles Spektrum an Betonfarbtönen sowie eine neutrale Grau-Reihe.

Creativ Sentimento 78/Sichtbetonoptik



Creativ Sentimento 78/Sichtbetonoptik



Lasurtechniken

Als halbtransparente Beschichtungen haben Lasuren – anders als deckende Beschichtungen – einen deutlich geringeren Einfluss auf das Erscheinungsbild eines bestehenden Untergrunds. Der ursprüngliche Charakter bleibt zumindest teilweise erhalten, die Farbtonwirkung wird dennoch aufgefrischt. Neben

der Anwendung auf weißen Untergründen lassen sich auch auf farbigen Untergründen schöne Lasureffekte erzielen. Die Intensität der Lasurwirkung wird dabei vom Farbtonkontrast zwischen Grundbeschichtung und Lasur beeinflusst.

Creativ Viviato 72 in verschiedenen Ausführungstechniken

Die Dispersionslasur Creativ Viviato 72 ist aufgrund ihrer langen verarbeitungsoffenen Zeit besonders anwenderfreundlich und eignet sich daher auch für die ganzheitliche, flächige Gestaltung von repräsentativen

Räumen. Der Farbtonfächer Creativ Lasurtechniken bietet Ihnen für die individuelle Gestaltung auf weißen und farbigen Untergründen mit insgesamt 72 Farbtönen ein breites Spektrum an.

Creativ Viviato 72/Lasurtechnik auf Streichputz



Lasurtechnik auf Streichputz

Die wohl häufigste Art der Anwendung von Creativ Viviato 72 erfolgt in Verbindung mit Streichputzen. Durch den individuell strukturierten Untergrund kommen semitransparente Lasuren besonders gut zur Geltung. Tiefer liegende Flächen werden dunkler, farbintensiver und erhabene Stellen bleiben heller.



→ www.brillux.de/lasurtechniken



Wischtechnik klassisch

Für diese Technik werden die Lasuren punktuell aufgebracht mit einer anschließenden Verschlich- tung in die Freiräume. So entsteht

eine leichte Wolkigkeit, die die Grundstruktur des Streichputzes effektiv betont.

Creativ Viviato 72/Wischtechnik klassisch



Wischtechnik verlaufend

Diese Technik ist aus der Aqua- rellmalerei abgeleitet und wird als mehrfarbige Wischtechnik für gleichmäßige Farbverläufe eingesetzt. In mehreren Deko-

gängen werden die Lasuren von halbdeckend bis fast transparent miteinander kombiniert und in einem festgelegten Richtungsver- lauf angelegt.

Creativ Viviato 72/Wischtechnik verlaufend



Lasurtechnik gewolkt

Im Unterschied zur Wischtechnik klassisch erfolgt diese Ausführ- ungstechnik auf glatten Unter- gründen. Die Flächen erhalten durch den punktuellen Farbauftrag und das Ineinanderverwischen ein weiches, harmonisches Oberflä- chenbild mit feinsten Pinselstruktur. Diese Technik kann auf weißen und farblich abgestimmten Untergrün- den ausgeführt werden.



Creativ Viviato 72/Lasurtechnik gewolkt

Lasurtechniken

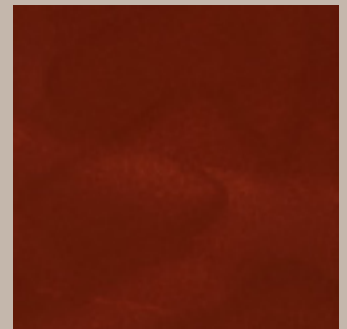
Creativ Classico 50 für individuelle Dekolasur-Techniken

Creativ Classico 50 ist eine Dekolasurfarbe, die durch ihre leicht plastische Wirkung des Farbauftrags interessante Tiefenwirkungen erzielt. Besonders gut kommt dieser Effekt auf glatten Flächen

zur Geltung. Wenn Perlmutterfarbtöne verwendet werden, entstehen metallisch-irisierende Effekte, bei denen die Farbwahrnehmung je nach Betrachtungswinkel variiert. Bei allen Techniken erfolgt der

Materialauftrag mit einer Streichbürste auf farblich abgestimmtem Untergrund. Die Strukturierung kann mit verschiedenen Werkzeugen erfolgen.

Creativ Classico 50/Spachteltechnik



Spachteltechnik

Charakteristisch für diese Technik sind die leicht lasierenden Spachtelschläge in unterschiedlich starker Farbgebung, die mit einem besonders geformten Kunststoffspachtel überlappend und leicht strukturiert aufgebracht werden.



→ www.brillux.de/lasurtechniken



Tupftechnik

Durch »Abtupfen« der frischen Beschichtung mit gebundenen Tupftüchern wird bei dieser Ausführungstechnik ein flächiger Effekt erzielt – eine rationelle Technik, die auf glatten und strukturierten Untergründen realisierbar ist.

Creativ Classico 50/Tupftechnik



Pinsellasurtechnik

Diese Ausführungstechnik basiert auf dem vollflächigen Auftrag eines DekolasurfARBTONS, der anschließend mit einer Flächen-Streichbürste oder einem Modler in überlappenden Pinselschlägen strukturiert wird. Charakteristisch für diese Technik ist eine leicht lasierende Oberfläche mit einer feinen, gering plastischen Pinselstruktur.

Creativ Classico 50/Pinsellasurtechnik

Lasurtechniken

Creativ Classico 50/Particolaretechnik

Particolaretechnik

Diese gering plastische Oberfläche erhält ihr einzigartiges Aussehen durch eine knitterartige Struktur. Ein Hauptfarbton bildet die Basis und kann optional durch den Einsatz von Akzentfarbtönen ergänzt werden. Die besondere Struktur wird durch Auflegen, Andrücken und Abziehen einer Folie erzielt.



Creativ Classico 50/Farfallatechnik

Farfallatechnik

Die Farfallatechnik ist eine Abwandlung der Spachteltechnik: Durch deutlich größere und sich überlappende, lasierende Spachtelschläge entsteht auf glatten Untergründen eine enorme Tiefenwirkung.





→ www.brillux.de/lasurtechniken



Creativ Classico 50/ Verlaufftechnik

Verlaufftechnik

Für harmonische oder dynamische Oberflächen mit einem gerichteten Farbverlauf. Neben einem Hauptfarbton kommen bei der Verlaufftechnik verschiedene Akzentfarbtöne zum Einsatz, die in der Kombination eine eindrucksvolle Oberfläche auf glattem oder strukturiertem Untergrund ergeben.



Lasurtechniken



Creativ Vedendo 74

Creativ Vedendo 74 – die Lasurtechnik mit Kontrasteffekt

Creativ Vedendo 74 ist der Spezialist für lasierende Beschichtungen mit Kontrasteffekt. Die im Produkt enthaltenen, hellen Effektpartikel sorgen für eine zusätzlich belebte, leicht strukturierte Oberfläche.

Durch das Zusammenspiel von Untergrundfarben, Lasurfarbton und Effektpartikel entstehen optisch spannende Kontrasteffekte.

Die Aufbringung mit nur einem Dekogang schafft rationell ansprechende Oberflächen. Ein zweiter Dekogang erzielt eine feinere, homogene Verteilung der Effektpartikel.



→ www.brillux.de/lasurtechniken



Creativ Vivalin Fassadenlasur 866 – Lasurtechnik für außen

Auch zur stimmungsvollen Gestaltung von Fassaden kommen Lasuren zum Einsatz. Mit Creativ Vivalin Fassadenlasur 866 steht ein Profi-Produkt zur rationellen Ausführung von Lasurtechniken im

Außenbereich zur Verfügung. Die kreative Gestaltung von Fassadenflächen stellt jedoch besondere Anforderungen an Material und Verarbeitungstechnik, wenn eine einheitliche, zusammenhängende

Optik auf der Fassade verwirklicht werden soll. Häufig gibt es das Problem, dass sich Gerüstlagen aufgrund von Überlappungen abzeichnen. Genau das wird mit Creativ Vivalin Fassadenlasur 866

in der speziell entwickelten Ausführungstechnik für außen wirkungsvoll vermieden. Die Dispersionslasur eignet sich für den Einsatz auf beschichteten Putz- und Betonflächen.



Creativ Vivalin Fassadenlasur 866

Stein-Interpretationstechniken

Bereits seit der Antike zählt die Nachahmung von kostbarem Naturstein zur hohen Kunst der Raummalerei. Heute wird dieses Gestaltungsmittel gerne in Kombination mit modernen Einrichtungs-

gegenständen und Materialien wie Glas und Edelstahl eingesetzt. Nach historischem Vorbild, aber in rationeller Art und Weise, erzielen moderne Stein-Interpretationstechniken den gewünschten Charakter.

Sandsteintechnik

Sandsteine sind Sedimentgesteine, die ihre spezifische Färbung durch mineralische Beimengungen erhalten. Das Farbtenspektrum

reicht von hellem Beige/Gelb bis hin zu bräunlichen, gräulichen und rötlichen Färbungen. Mit *Creativ Granulato 71* und aufeinander

abgestimmten, lasierenden und deckenden Farbtönen wird diese Gesteinsart perfekt imitiert.





→ www.brillux.de/stein-interpretationstechniken

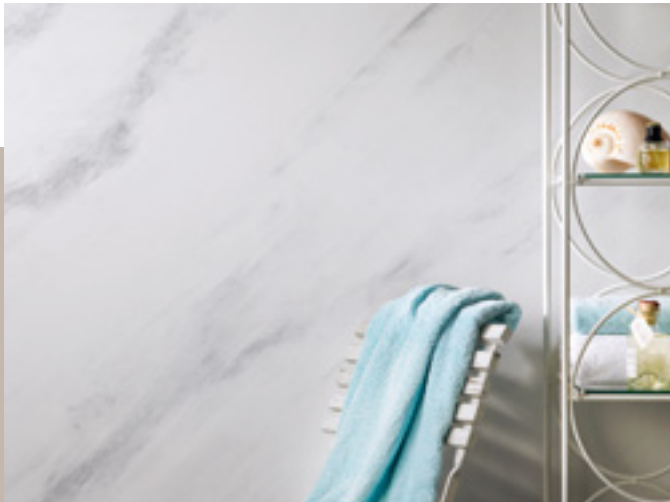


Glättemarmortechnik

Eine sehr elegante Kreativtechnik, die Marmor-Oberflächen mit Steincharakter täuschend echt interpretiert. Zur Ausführung wird Latexplastik matt ELF 904 auf den glatten Untergrund aufgetragen und

nass in nass mit getönter Dispersionsfarbe bearbeitet. Abschließend werden die Flächen im diagonalen Richtungsverlauf geglättet, bis sie in sich sehr harmonisch und geschlossen wirken.

Glättemarmortechnik



Antikmarmortechnik

Anders als die Glättemarmortechnik wirken diese Flächen deutlich akzentreicher und rekonstruieren die historische Stuckmarmor-Technik mit modernen Materialien. Zur Erstellung werden getönte Disper-

sionsfarben als Akzentfarbtöne in die nasse Latexplastik eingearbeitet und in die Fläche modelliert. Nach Trocknung zeigt sich eine nuancierte, fein reliefartige, dynamische Oberfläche.

Antikmarmortechnik



Schiefertechnik

Mit der Schieferteknik lassen sich die typischen Merkmale von natürlichem Schiefer realistisch nachempfinden. Im ersten Schritt wird Latexplastik matt ELF 904 vollflächig auf den glatten Untergrund aufgetragen und mit einem Kunststoffspachtel intensiv, individuell strukturiert und abschließend mit einem Metallspachtel wieder leicht geglättet. Zur Komplettierung der Illusion wird die reliefartige Struktur nach dem Trocknen noch einmal dünn-schichtig in Schieferfarbtönen überarbeitet.



Schiefertechnik

Stein-Interpretationstechniken



Travertintechnik

Travertin ist ein Kalkgestein mit leicht poröser und von Hohlräumen durchsetzter Oberfläche. Besonders beeindruckend wirken mit Travertintechnik erstellte Oberflächen, die durch geschicktes Anlegen der

Fugen die Verwendung unterschiedlicher Steinformate imitieren. Die abschließende Überarbeitung mit Lasurtönen sorgt für die typische Farbgebung.





→ www.brillux.de/stein-interpretationstechniken

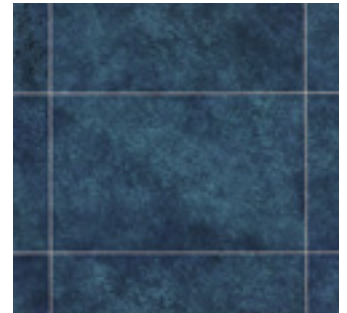


Granitsteintechnik

Bei Granit handelt es sich um unter der Erdoberfläche erkaltetes Magma, das aus verschiedenen Mineralien besteht, die im Erdinneren auskristallisiert sind. Die Granitsteintechnik ermöglicht die

authentische Nachempfindung von poliertem, feinkörnigem Granitstein. Die Ausführung ist rationell und einfach: Aufeinander abgestimmte Dispersionsfarbtöne werden mit einem Naturschwamm im Stupfverfahren

aufgetragen. Der abschließende Feinschliff sowie die Versiegelung und Fugenausbildung komplettieren den originalgetreuen Charakter des Granitsteins.



Granitsteintechnik



Effekttechniken

Spachtel-Strukturtechnik

Effekttechniken zeigen, was mit Dispersionsmaterialien möglich ist und geben Anregungen für eigene Gestaltungen. Ob glatt oder strukturiert, dezent oder impulsiv – sie sind ideal für die Umsetzung auf Teilflächen und setzen attraktive Akzente in einer eher dezenten Raumgestaltung.

Die Effekttechniken imitieren bekannte Optiken oder stellen als Abwandlungen ganz eigene Effekte dar.

Spachtel-Strukturtechnik

Diese moderne Art der Spachteltechnik wird mit Latexplastik matt ELF 904 auf glattem Untergrund ausgeführt. Die Strukturierung mit

einem Kunststoff- oder Metallspachtel erzielt die typische, reliefartige Oberfläche.

Ferro-Antika-Technik

Die perfekte Imitation von Corten-Stahl (oberflächlich korrodiertem Stahl). Der mehrfarbige, strukturierte Aufbau wird mit rostfarbig

getönter Lasur überarbeitet. Die Ferro-Antika-Technik ermöglicht auch den großflächigen Einsatz von rostähnlichen Oberflächen.



Ferro-Antika-Technik



→ www.brillux.de/effekttechniken

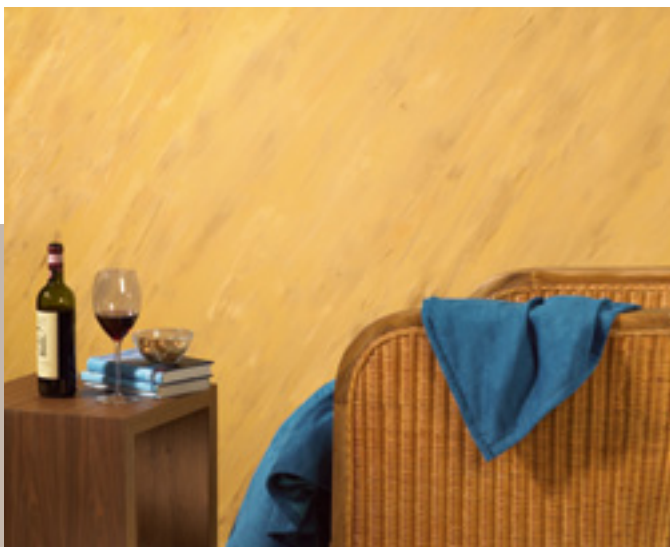


Wickeltechnik/Stempeltechnik

Die klassische Wickeltechnik mit Dispersionsfarben wurde ursprünglich als Alternative zur Tapete entwickelt. Heute ist es genau umgekehrt: Die Wickeltechnik ist die hochwertigere Alternative zum industriell gefertigten Wandbelag. Durch den Einsatz unterschied-

licher Textilien wie Jute, Leinen oder synthetische Stoffe entstehen individuelle, belebte Oberflächen. Zur Ausführung wird ein Stück Stoff zunächst mit Dispersionsfarbe benetzt und dann – zu einem Knäuel zusammengelegt – über die Fläche gerollt. Durch den Einsatz

von Beschichtungsmaterialien mit unterschiedlichem Glanzgrad erzeugen Sie den sogenannten Damasteffekt.



Mehrfarbenglättetechnik

Mehrfarbenglättetechnik

Die Mehrfarbenglättetechnik ist eine vereinfachte Form der Glättemarmortechnik. Auf einen Grundfarbton wird Dispersionsfarbe nass in nass in ein oder mehreren Farbtönen aufgelegt und individuell – vorzugsweise diagonal – mit

einem Spachtel ineinander verlaufend leicht geglättet. Die Kombination von intensiven Farbtönen mit pastellfarbenen oder metallischen Akzentuierungen ist äußerst beliebt.



Wickeltechnik/Stempeltechnik

Bildbeschreibungen – eingesetzte Materialien und Farbtöne

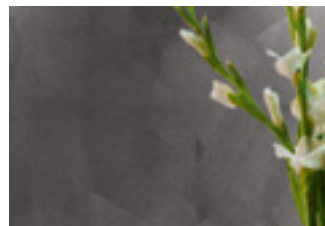
Aus der unendlich vielfältigen Welt der kreativen Gestaltungstechniken ist in dieser Broschüre nur ein kleiner Ausschnitt dargestellt. Die gezeigten Bilder sollen Ihnen als

Anregung für die Entwicklung eigener Gestaltungskonzepte dienen. Damit Sie die Entstehung der auf den Bildern dargestellten Oberflächen nachvollziehen können,

finden Sie auf den folgenden Seiten noch einmal alle Abbildungen mit zugeordneter Kurzbeschreibung des jeweiligen Beschichtungsaufbaus.



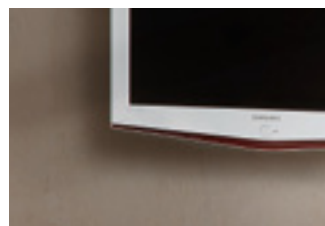
S. 6, **Metallstrukturtechnik – Casino**
Grundanstrich: Super Latex ELF 3000, Farbton Scala 39.06.30
1. Dekogang: Creativ Lucento 83, Farbton 7691/10
2. Dekogang: Creativ Lucento 83, Farbton 7691/10 mit Creativ Cristallo 183



S. 9, **Metalleffekttechnik – Cambiato**
Grundanstrich: Super Latex ELF 3000, Farbton Scala 69.03.27
1. Dekogang: Creativ Metallico 76, Farbton 7678/10
2. Dekogang: Creativ Metallico 76, Farbton 7678/10



S. 6, **Metallstrukturtechnik – Casino**
Grundanstrich: Super Latex ELF 3000, Farbton Scala 03.03.16
1. Dekogang: Creativ Lucento 83, Farbton 7690/10
2. Dekogang: Creativ Lucento 83, Farbton 7690/10 mit Creativ Cristallo 183



S. 9, **Metalleffekttechnik – Particolare**
Grundanstrich: Super Latex ELF 3000, Farbton Scala 15.03.15
1. Dekogang: Creativ Metallico 76, Farbton 7686/10
2. Dekogang: Creativ Metallico 76, Farbton 7686/10



S. 7, **Metallstrukturtechnik – Traverso**
Grundanstrich: Super Latex ELF 3000, Farbton Scala 18.09.27
1. Dekogang: Creativ Lucento 83, Farbton 7685/10
2. Dekogang: Creativ Lucento 83, Farbton 7685/10 mit Creativ Cristallo 183



S. 10, **Venezianische Spachteltechnik – Stucco**
Spachtelgänge: Creativ Algantico 70, Farbton 0621/10



S. 8, **Metalleffekttechnik – Staccato**
Grundanstrich: Super Latex ELF 3000, Farbton Scala 09.11.09
1. Dekogang: Creativ Metallico 76, Farbton 7614/10
2. Dekogang: Creativ Metallico 76, Farbton 7614/10



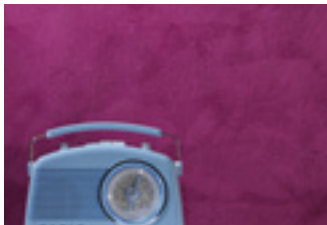
S. 11, **Venezianische Spachteltechnik – Sasso**
Spachtelgänge: Creativ Algantico 70, Farbton 0621/10



S. 8, **Metalleffekttechnik – Staccato**
Grundanstrich: Super Latex ELF 3000, Farbton Scala 30.15.27
1. Dekogang: Creativ Metallico 76, Farbton 7634/10
2. Dekogang: Creativ Metallico 76, Farbton 7634/10



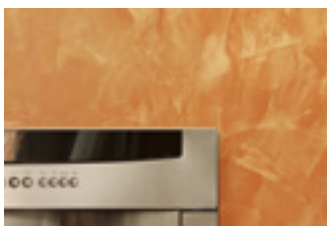
S. 12, **Venezianische Spachteltechnik – Vivace**
Spachtelgänge: Creativ Algantico 70, Farbton 0361/10



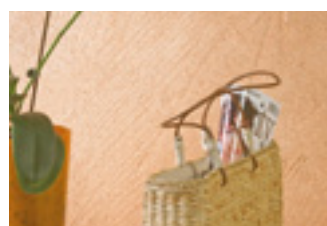
S. 12, **Venezianische Spachteltechnik – Lusso**
Spachtelgänge: Creativ Algantico 70,
 Farbton 0371/10



S. 17, **Marmor-Feinputztechnik – Sichtbetonoptik**
Spachtelgänge: Creativ Sentimento 78,
 Farbton 7866



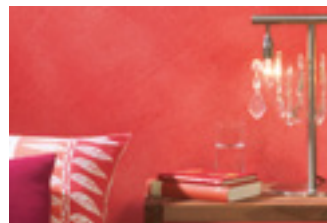
S. 13, **Venezianische Spachteltechnik – Rustika**
Grundspachtelung: Creativ Sentimento 78, Farbton 7808
Spachtelgänge: Creativ Algantico 70,
 Farbton 0171/10



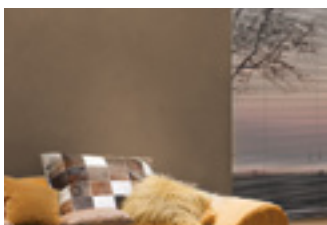
S. 18, **Lasurtechnik auf Streichputz**
Untergrund: Creativ Roccolato 73,
 Farbton 0095 weiß
1. und 2. Dekogang: Creativ Viviato 72,
 Farbton 18.CL.06



S. 14 (alle Abb.), **Marmor-Feinputztechnik – Feinstruktur**
Spachtelgänge: Creativ Sentimento 78,
 Farbton 7809 mit Creativ Strukturkorn 178



S. 19, **Wischtechnik – klassisch**
Untergrund: Creativ Granulato 71,
 Farbton 0095 weiß
1. und 2. Dekogang: Creativ Viviato 72,
 Farbton 7291



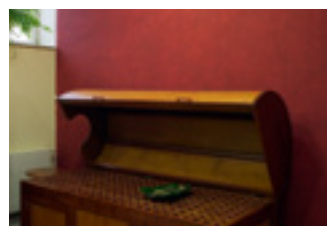
S. 15 (beide Abb.), **Marmor-Feinputztechnik – Grobstruktur**
Spachtelgänge: Creativ Sentimento 78,
 Farbton 7820 mit Creativ Strukturkorn 178



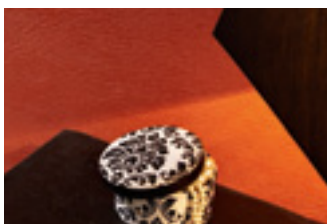
S. 19, **Wischtechnik – verlaufend**
Untergrund: Creativ Granulato 71,
 Farbton Scala 03.03.03
1. und 2. Dekogang: Creativ Viviato 72,
 verschiedene Farbtöne



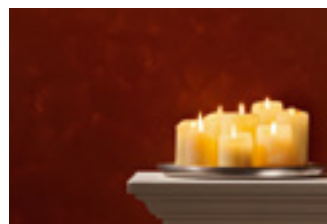
S. 16, **Marmor-Feinputztechnik – Antikstruktur**
Spachtelgänge: Creativ Sentimento 78,
 Farbton 7824



S. 19, **Lasurtechnik – gewolkt**
Grundanstrich: Super Latex ELF 3000,
 Farbton 27.13.21
1. und 2. Dekogang: Creativ Viviato 72,
 Farbton 30.CL.03



S. 16, **Marmor-Feinputztechnik – Reliefstruktur**
Spachtelgänge: Creativ Sentimento 78,
 Farbton 7832



S. 20, **Spachteltechnik**
Grundanstrich: Super Latex ELF 3000,
 Farbton Scala 24.13.18
1. und 2. Dekogang: Creativ Classico 50,
 Farbton 24.CL.06



S. 17, **Marmor-Feinputztechnik – Sichtbetonoptik**
Spachtelgänge: Creativ Sentimento 78,
 Farbton 7867

Alle Farbtöne wurden im Offsetverfahren gedruckt, deshalb sind Abweichungen zu den Originalfarben möglich. Weitere Informationen zu den Produkten und Techniken entnehmen Sie bitte den Praxismerkblättern.



S. 21, **Tupftechnik**

Grundanstrich: Super Latex ELF 3000, Farbton Scala 15.15.09

1. Dekogang: Creativ Classico 50, Farbton 12.CL.15

2. Dekogang: Creativ Classico 50, Farbton 18.CL.03



S. 27, **Glättemarmortechnik**

Dekogang: Latexplastic matt ELF 904, gemischt mit Dolomit ELF 900, Farbton 0095 weiß,

Einarbeitung von Dolomit ELF 900, Farbtöne Scala 99.00.12 und 99.00.21

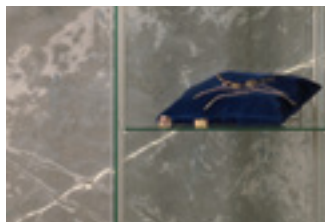
Überzug: Creativ Dekowachs 49



S. 21, **Pinsellasurechnik**

Grundanstrich: Super Latex ELF 3000, Farbton Scala 18.06.21

1. und 2. Dekogang: Creativ Classico 50, Farbton 18.CL.09



S. 27, **Antikmarmortechnik**

Grundanstrich: Super Latex ELF 3000, Farbton Scala 99.00.54

Dekogang: Latexplastic matt ELF 904 gemischt mit Dolomit ELF 900, Farbtöne 99.00.54 und 99.00.63

Überzug: Lacryl-PU Holzsigel 264



S. 22, **Particolaretechnik**

Grundanstrich: Super Latex ELF 3000, Farbton Scala 69.03.27

1. und 2. Dekogang: Creativ Classico 50, Farbton 0994



S. 27, **Schiefertechnik**

Untergrund: Latexplastic matt ELF 904, **Grundanstrich:** Acryl-Fassadenfarbe 100, Farbton Scala 60.06.27

Dekogang: Creativ Viviato 72, Eigentönung in Anlehnung an Scala 99.00.63

Überzug: Creativ Viviato 72, farblos



S. 22, **Farfallatechnik**

Grundanstrich: Super Latex ELF 3000, Farbton Scala 99.00.66

1. und 2. Dekogang: Creativ Classico 50, Farbton 0995



S. 28, **Travertintechnik**

Untergrund: Creativ Granulato 71, Farbton Scala 03.03.03

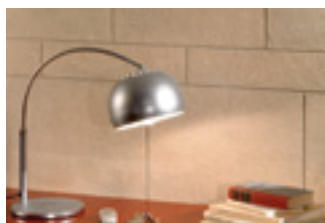
Dekogang: Creativ Viviato, Farbtöne 0095 weiß, 7239, 7283 und 7278



S. 23, **Verlauftechnik**

Grundanstrich: Super Latex ELF 3000, Farbton 0095 weiß

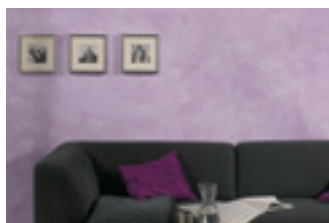
1. und 2. Dekogang: Creativ Classico 50, Farbton 48.CL.03, 39.CL.03 und 0095 weiß



S. 28, **Travertintechnik**

Untergrund: Creativ Roccolato 73, Farbton 0095 weiß

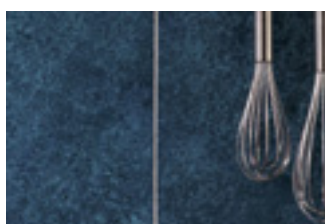
Dekogang: Creativ Viviato, Farbtöne 0095 weiß, 12.CL.03 und 06.CL.03



S. 24, **Lasurtechnik mit Kontrasteffekt**

Grundanstrich: Dolomit ELF 900, Farbton 0095 weiß

Dekogang: Creativ Vedendo 74, Farbton 51.CL.03

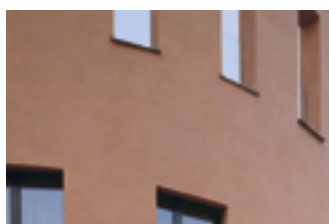


S. 29, **Granitsteintechnik**

Grundanstrich: Dolomit ELF 900, Farbton Scala 69.03.27

Dekogang: Dolomit ELF 900, Farbtöne Scala 69.09.15, 60.09.21 und 69.03.57

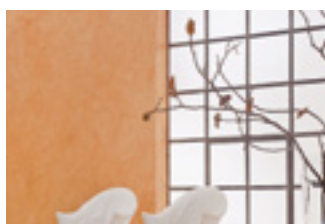
Überzug: Lacryl-PU Holzsigel 264



S. 25, **Lasurtechnik für außen**

Untergrund: Acryl-Fassadenfarbe 100, Farbton Scala 21.12.06

1. und 2. Dekogang: Creativ Vivalin Fassadenlasur 866, Farbton 7211



S. 30, **Spachtel-Strukturtechnik**

Untergrund: Latexplastic matt ELF 904

1. Dekogang: Creativ Viviato 72, Farbton 24.CL.12

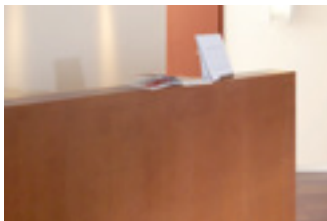
2. Dekogang: Creativ Viviato 72, Farbton 12.CL.12



S. 26, **Sandsteintechnik**

Untergrund: Creativ Granulato 71, Farbton 0095 weiß

Dekogang: Creativ Viviato 72, Eigentönungen in Anlehnung an Scala 12.12.09, 12.15.12 und 15.12.15



S. 30, **Ferro-Antika-Technik**

Grundanstrich: Super Latex ELF 3000,
Farbton Scala 18.12.27

1. Dekogang: Super Latex ELF 3000,
Hauptfarbton Scala 18.12.27, Akzent-
farbtöne Scala 21.12.24, 60.06.27 und
99.00.51

2. Dekogang: Creativ Viviato 72, Eigen-
tönung in Anlehnung an Scala 21.18.18



S. 31, **Mehrfarben-glättetechnik**

Grundanstrich: Dolomit ELF 900,
Farbton Scala 12.12.12

Dekogang: Dolomit ELF 900, Akzent-
farbtöne Scala 15.12.09 und 15.12.15,
Creativ Metallico 76, Farbton 7681



S. 31, **Wickeltechnik/Stempeltechnik**

Grundanstrich: Dolomit ELF 900,
Farbton Scala 99.00.66

Dekogang: Dolomit ELF 900,
Farbton Scala 99.00.57

Alle Farbtöne wurden im Offsetverfahren gedruckt, deshalb sind Abweichungen zu den Originalfarben möglich. Weitere Informationen zu den Produkten und Techniken entnehmen Sie bitte den Praxismerkbüchern.



Brillux
 Postfach 16 40
 48005 Münster
 Tel. +49 (0)251 7188-189
 Fax +49 (0)251 7188-439
 www.brillux.de
 info@brillux.de

 **Brillux**
 ..mehr als Farbe